



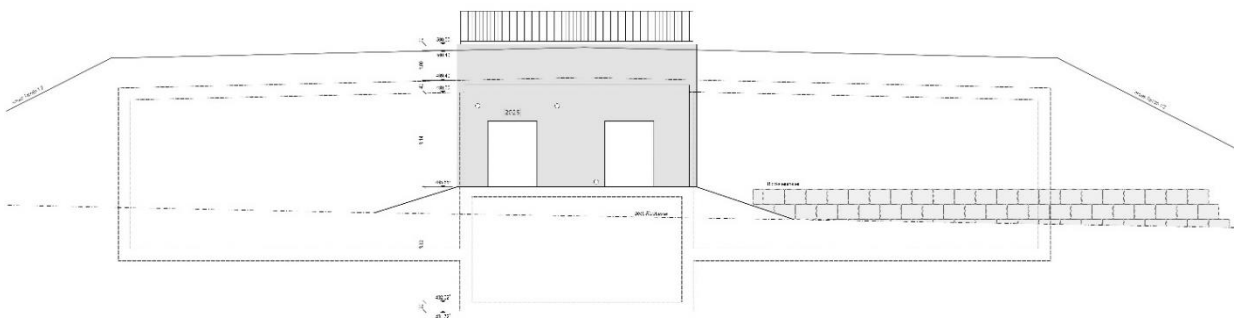
Einladung zur Informationsveranstaltung zum Neubau Reservoir mit einer Druckerhöhungsanlage

Mittwoch, 17. Juni 2026

Beginn: im Anschluss an die GV

In der Turnhalle der Primarschule Truttikon

Versorgungssicherheit für die Zukunft



Um die Trinkwasserversorgung und den Brandschutz für die kommenden Jahrzehnte zu sichern, investiert die Wasserversorgung Truttikon gemeinsam mit Ossingen in ein neues Reservoir- mit einer Druckerhöhungsanlage für Truttikon.



Warum einen Neubau?

- Nach über einem Jahrhundert im Dienst der Wasserversorgung hat das Reservoir Grüt sein baulicher Zenit überschritten.
- Das 125-jährige Reservoir Grüt weist mittlerweile diverse bauliche Mängel auf und entspricht nicht mehr den heutigen Anforderungen wie z.B. mangelnder Wasseraustausch,

schlechte Gebäudeisolierung und Lüftungsverhältnisse, Rohrleitungen nicht aus Chromstahl, fehlender Nachweis der Erdbebensicherheit, etc.

1. Das Reservoir: Unser Wasser-Speicher

Ein Reservoir dient als Puffer zwischen der Wasserförderung und dem täglichen Verbrauch. Es stellt zudem die überlebenswichtige Löschreserve sicher.

- **Speichervolumen:**

Gesamtinhalt 1'600 m³, (1'400m³ Brauchwasser und Löschreserve 200m³)
aufgeteilt auf zwei separate Wasserkammern für Wartung bei laufendem Betrieb.

2. Die Druckerhöhungsanlage (DEA)

Damit auch höhergelegene Liegenschaften einen konstanten Wasserdruck erhalten, kommt eine DEA zum Einsatz.

- **Technologie:**

Vollautomatische Mehrpumpenanlage mit Frequenzumformern zur energieeffizienten Drehzahlregelung. Sensoren messen laufend den Netzdruck und passen die Pumpenleistung bedarfsgerecht an.

- **Leistung:**

Maximale Förderleistung von 2'600 l/min bei einer Druckerhöhung von bis zu 4.0 bar.

- **Hygiene:**

Alle wasserberührten Teile sind aus Edelstahl gefertigt.

3. Trinkwasser - Leitungsbau

- **Leitungsausbau:**

2'800 m neue Versorgungsleitungen aus Polyethylen (PE).

- Reservoir Grüt ÷ Grüthof ÷ Im Bächi ÷ Langenmooserstrasse, Baujahr 1932 und 1962/63
- Eichstrasse bis Waldhof, Baujahr 1932, 1956
- Sunnehof, Baujahr 1958
- Hinterpüntenstrasse, Baujahr 1968

4. Zeitplan & Meilensteine

- **Baustart:** 2./3. Quartal 2027
- **Rohbau fertig:** 3. Quartal 2027
- **Inbetriebnahme Reservoir:** 4. Quartal 2027
- **Inbetriebnahme DEA:** 1. Quartal 2028
- **Anschliessend Rückbau alte Anlagen Truttikon und Ossingen**

Der Gemeinderat Truttikon freut sich, Ihnen das ausgearbeitete Projekt gemeinsam mit dem erfahrenen Projektleiter Simon Peterhans, F+H Partner AG, vorzustellen und Ihre Fragen zu beantworten. Das gesamte Projekt liegt zur Ansicht auf und kann zu den Öffnungszeiten der Gemeindeverwaltung am Schalter eingesehen werden. Im Anschluss an die Infoveranstaltung laden wir Sie gerne zum Apéro ein.

Wir freuen uns auf Sie.